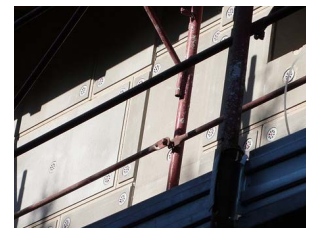
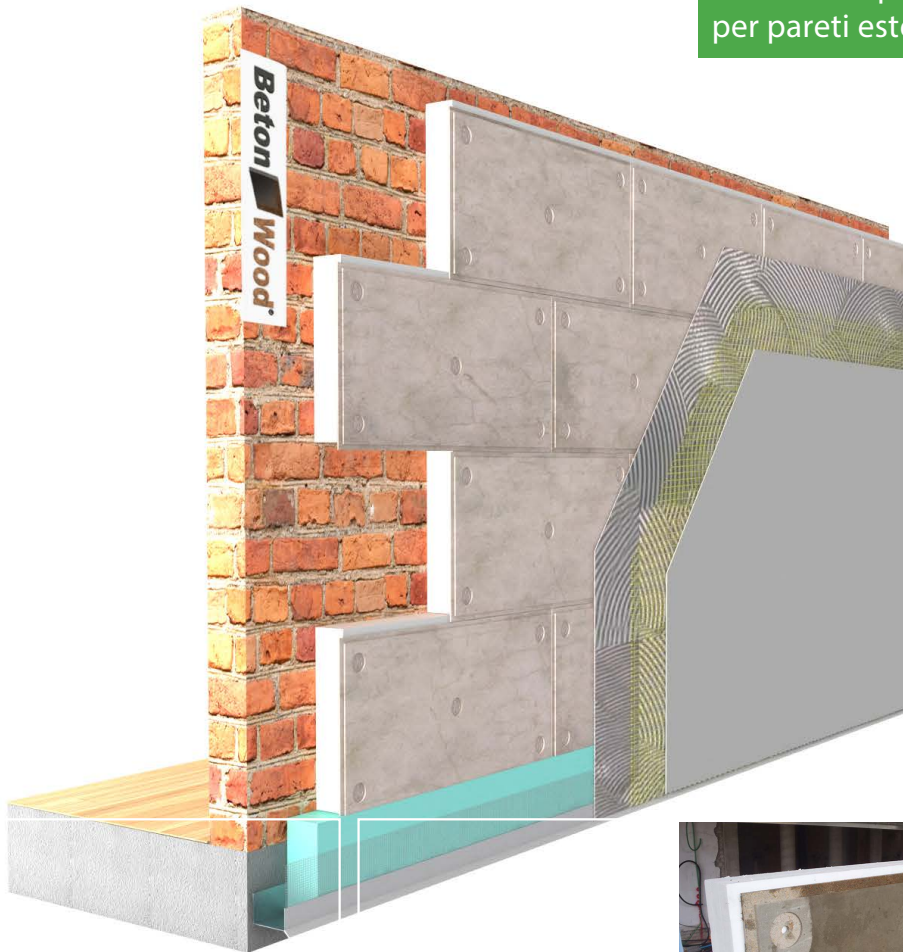


## Isolamento termico a cappotto BetonTherm Styr

Sistemi ecologici corazzati per isolamento a cappotto termico ed elevato sfasamento termico di pareti esterne in BetonTherm Styr

Sistemi completi di isolamento a cappotto per pareti esterne ad alte prestazioni



### DESCRIZIONE

Il sistema completo di isolamento naturale a cappotto corazzato per pareti esterne ad alte prestazioni. Isolamento a cappotto termico BetonTherm Styr garantisce il massimo comfort e la massima durabilità nel tempo, con la certificazione internazionale ETA.

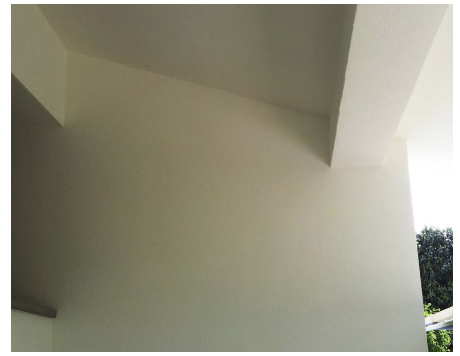
È il sistema ideale per la realizzazione di cappotti termo-acustici ad alta resistenza meccanica e ad elevato sfasamento termico, per l'isolamento, sia interno che esterno, delle murature perimetrali e adatto sia per costruzioni di tipo tradizionale che per sistemi a secco in legno. Il sistema per pareti esterne di Isolamento a cappotto termico BetonTherm Styr consiste nella posa di un rivestimento isolante sulla parte esterna dell'edificio con pannelli ad elevata resistenza meccanica in BetonTherm Styr che funge da involucro edilizio.

La stratigrafia si compone di pannelli in cementolegno e polistirene espanso per cappotto termico corazzato di alta qualità BetonTherm Styr certificati CE tassellati con BetonFix 8U posati su una base di partenza composta da gocciolatoio Beton DripStarter PVC che garantisce un'ottima protezione contro l'umidità di risalita. Sul lato esterno invece abbiamo un primo strato di rasante BetonAR1, la rete per cappotti in fibra di legno BetonGlass 360 ed un secondo strato di rasante BetonAR1.

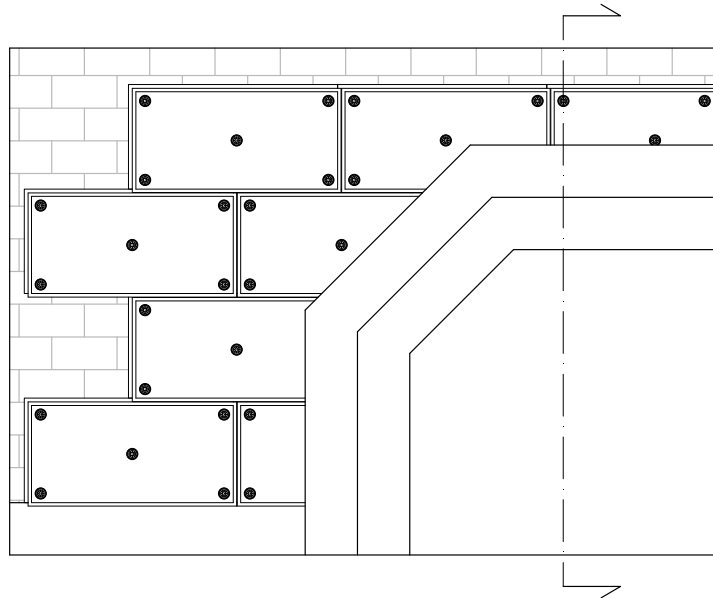
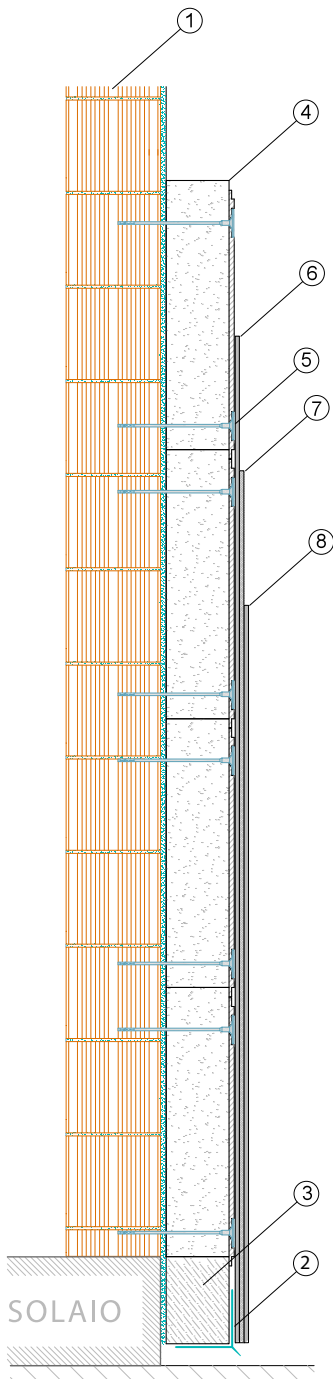
### Vantaggi

- Sistema di fissaggio sicuro omologato: 750kg a strappo a pannello
- Sistema completo: coibentazione, rasatura, fissaggio e accessori
- Alti spessori di coibentazione raggiungibili; fino a 12cm con uno strato
- Per isolamenti termici a cappotto continuo e senza formazione di condensa
- Diversi spessori disponibili e profilo battentato
- Eccellente isolamento acustico e termico
- Resistenza al fuoco classe A2
- Ottima resistenza meccanica antieffrazione, antivandalismo

Per maggiori informazioni sull'uso e la posa in opera, siamo a vostra disposizione su [www.betonwood.com](http://www.betonwood.com)



## STRATIGRAFIA



### 1. Parete in muratura o X-Lam

2. **Base di partenza angolare rompigoccia Beton DripStarter PVC** Profilo in pvc con rete termosaldata in fibra di vetro 165 gr/mq certificata ETAG004. Collegamento a tenuta tra la base di partenza e la rasatura armata. Interrompe lo scorrimento dell'acqua evitando infiltrazioni. Impedisce le fessurazioni nella zona di zoccolatura.

3. **\*opzionale su BetonTherm Fiber - Pannello Styr XPS h30 cm** Pannello di partenza in polistirene estruso Styr XPS che protegge i pannelli dall'umidità di risalita proveniente dal basso.

4. **Cappotto BetonTherm Styr** Cappotto termico corazzato costituito da due strati accoppiati in fabbrica, uno ad alta densità realizzato in cementolegno BetonWood e uno isolante in polistirene espanso Styr. Cappotto antincendio, antieffrazione, isolante termo-acustico facile da installare.

5. **BetonFix 8U** Tassello isolante rigido con vite in acciaio svasata per il fissaggio dei pannelli per cappotto termico corazzato su struttura di supporto.

6. **Rasante Beton AR1** Malta cementizia monocomponente per l'incollaggio e la rasatura di pannelli termoisolanti e per sistemi di isolamento "a cappotto rinforzato" BetonTherm.

7. **Rete BetonGlass 360** Rete in fibra di vetro densità 360 g/m<sup>3</sup> indemagliabile e resistente agli alcali, impiegata nei sistemi d'isolamento a cappotto termico corazzato. Indispensabile nei sistemi BetonTherm.

8. **Rasante Beton AR1** Malta cementizia monocomponente per l'incollaggio e la rasatura di pannelli termoisolanti e per sistemi di isolamento "a cappotto rinforzato" BetonTherm.



## PRODOTTI UTILIZZATI NEL SISTEMA



**BetonGlass 360** La rete ha densità 360 g/m<sup>3</sup> ed è conforme alla Linea Guida ETAG004 per ETICS (External Thermal Insulation Composite System), come certificato da IFBT GmbH-MFPA Leipzig GmbH. Adatta per l'isolamento a cappotto termico corazzato interno ed esterno (idonea per tutti i prodotti BetonTherm). Rotoli da 50 mq.



**RACCOMANDATO** - **BetonAR1** Malta cementizia monocomponente per l'incollaggio e la rasatura di pannelli termoisolanti e per sistemi di isolamento "a cappotto corazzati" BetonTherm. Consumo:

- 4,0 - 6,0kg/m<sup>2</sup> a seconda della tecnica di incollaggio.
  - 1,3 - 1,5kg/m<sup>2</sup> per mm di spessore come rasatura (consigliato: circa 4 mm in 2 mani).
- Applicazione: spatola



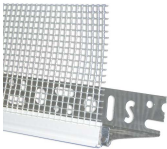
**BetonFix 8U** Tassello isolante rigido con vite in acciaio svasata per il fissaggio dei pannelli per cappotto termico corazzato su struttura di supporto. La ridotta profondità di ancoraggio diminuisce i tempi di perforazione. Spina in metallo, corpo in PP (polipropilene).



**BetonTherm Styr** E' il sistema ideale per la realizzazione di cappotti termoacustici ad alta resistenza meccanica e ad elevato sfasamento termico in cemento legno e polistirene espanso. Ottima resistenza al fuoco (classe A2) e resistenza meccanica che rendono questo sistema ottimale per edifici pubblici, vie di fuga, luoghi dove la sicurezza è importante. Disponibile nel formato con profilo battentato 1.200x600 mm. Spessori da 52 a 176 mm.



\* **opzionale nel sistema BetonTherm Fiber - Styr XPS** Pannello di partenza in polistirene estruso Sty XPS che protegge i pannelli dall'umidità di risalita proveniente dal basso.



**BetonDripStarter PVC** Profilo di partenza in pvc con rete termosaldata in fibra di vetro 165 gr/mq certificata ETAG004. Collegamento a tenuta tra la base di partenza e la rasatura armata. Interrompe lo scorrimento dell'acqua evitando infiltrazioni. Impedisce le fessurazioni nella zona di zoccolatura. Dimensioni 2,5x0,125 m. 25 pezzi per confezione.

BETONWOOD Srl

Sede:  
Via Falcone e Borsellino, 58  
I-50013 Campi Bisenzio (FI)

T: +39 055 8953144  
F: +39 055 4640609

info@betonwood.com  
www.betonwood.com

PEBTHSTY - ST R.16.3

## CERTIFICAZIONI

Il sistema di isolamento per parete esterna a cappotto corazzato BetonTherm Styr è prodotto con materiali certificati CE ai sensi delle normative vigenti.



GARANZIA ASSICURATIVA GENERALI DECENNALE  
SUL PRODOTTO CON CORRETTA INSTALLAZIONE  
DOCUMENTATA CON FOTOGRAFIE

**Beton Wood**

