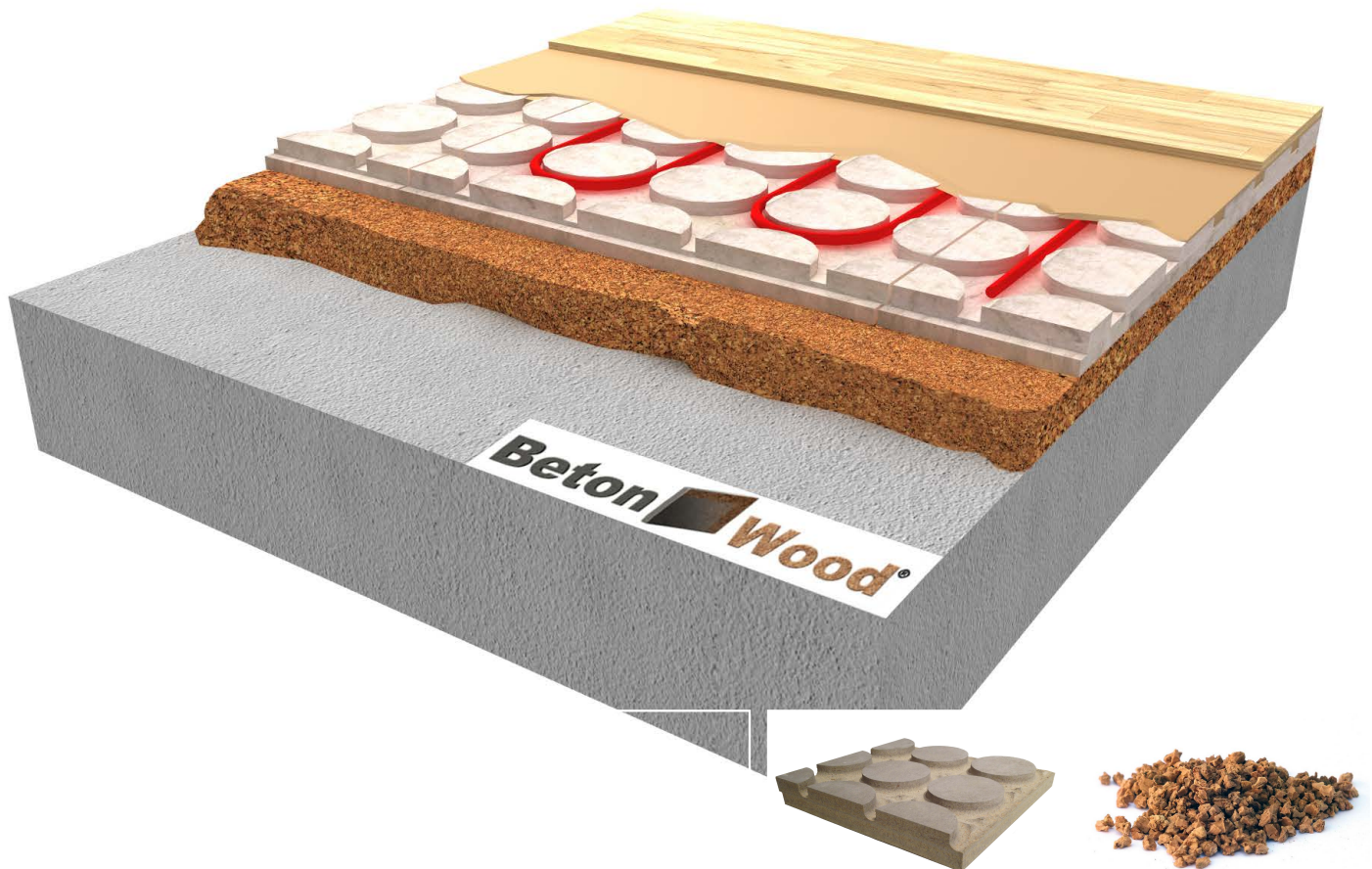


Pavimento radiante BetonRadiant e autolivellante su sughero in granuli CorkGranules

Sistema completo per pavimenti radianti con pannelli BetonRadiant e autolivellante Betonultraplan su sughero in granuli CorkGranules

Sistemi completi di isolamento per pavimenti ad elevate prestazioni



| DESCRIZIONE

Sistema completo per riscaldamento radiante a pavimento su sottofondo nuovo o esistente con sistema a secco in BetonRadiant, sughero biondo in granuli CorkGranules e autolivellante Betonultraplan. E' garantita la massima durabilità nel tempo.

Sulla pavimentazione esistente il sistema si compone di uno strato di pannelli radianti in cementolegno BetonRadiant che garantiscono l'alloggiamento delle tubazioni di riscaldamento e la calpestabilità. Questi vengono posati sopra uno strato in sughero biondo in granuli staggiato CorkGranules che possiede ottime proprietà di isolamento termo-acustico e traspirabilità. Sopra il sistema radiante si applica uno strato di autolivellante Betonultraplan per livellare ed eliminare differenze di spessore da 1 a 10 mm, garantendo un'elevata resistenza ai carichi.

La stratigrafia si compone di pannelli per riscaldamento radiante in cementolegno BetonRadiant ad elevata densità (1350 kg/m³) posati su uno strato altamente isolante e traspirante in sughero biondo in granuli staggiato CorkGranules che garantisce un ottimo isolamento termo-acustico e protezione da muffe e umidità.

Sopra i pannelli radianti, dopo la posa delle tubazioni, si applica uno o più strati di lisciatura autolivellante Betonultraplan ad indurimento ultrarapido, per livellare ed eliminare le differenze di spessore da 1 a 10 mm.

Soluzione ad alte prestazioni termiche e di semplice applicazione.

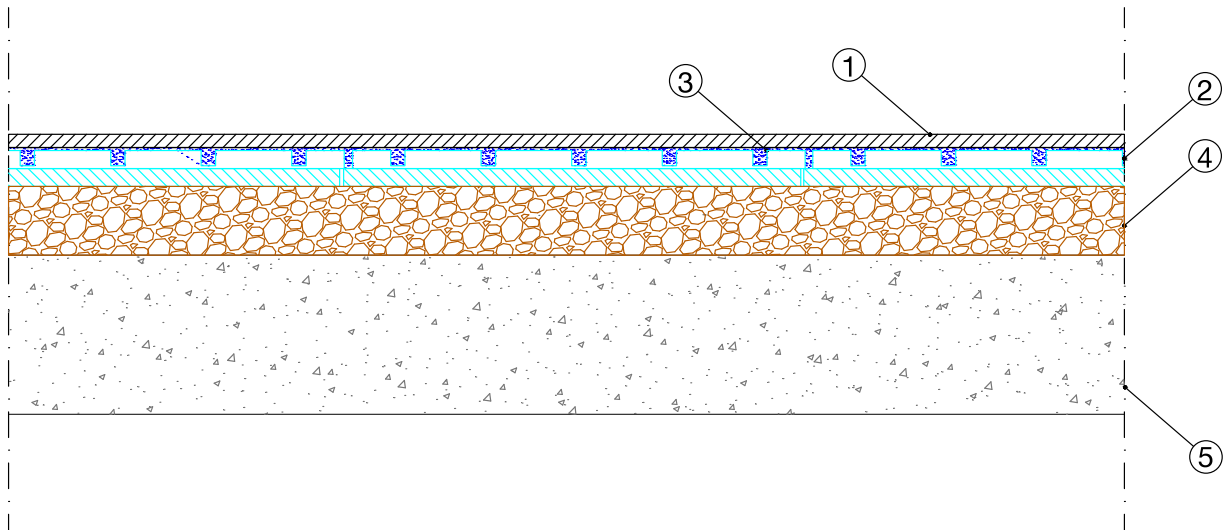
Vantaggi

- Ottimo riscaldamento radiante a pavimento
- Notevole protezione acustica grazie alla porosità dei pannelli coibenti
- Spessori disponibili per i pannelli in BetonRadiant (da 18+18 a 20+20 mm)
- Crea un clima abitativo confortevole
- Materiale ecologico di qualità controllata, raccomandato da "natureplus"
- Materiale igroscopico regola l'umidità e ci da sicurezza nel tempo
- Estrema facilità di posa

Per maggiori informazioni sull'uso e la posa in opera, siamo a vostra disposizione su www.betonwood.com



STRATIGRAFIA



1. Pavimento

2. Autolivellante ad indurimento ultrarapido Beton ultraplan si usa all'interno per livellare ed eliminare differenze di spessore da 1 a 10 mm di sottofondi nuovi o preesistenti, rendendoli idonei a ricevere ogni tipo di pavimento in locali dove è richiesta un'elevata resistenza ai carichi ed al traffico. Il consumo di BetonUltraplan è di 1,6 kg/m² per millimetro di spessore.

3. Pannello radiante in cementolegno Beton Radiant Il sistema è composto da due tipi di pannello: il pannello sovrastante in cementolegno, tipo BetonWood, dello spessore di ... mm, è fresato per l'alloggio delle tubazioni di diametro ... mm, mentre l'altro, anch'esso in in cementolegno tipo BetonWood, dello spessore di ... mm, costituisce lo strato inferiore di irrigidimento.

I due pannelli sono realizzati in conglomerato cementizio tipo Portland e fibra di legno di Pino scortecciato, ad alta densità ($\delta=1350 \text{ Kg/m}^3$) con le seguenti caratteristiche termodinamiche: coefficiente di conduttività termica $\lambda=0,26 \text{ W/mK}$, calore specifico $c=1,88 \text{ KJ/Kg K}$, coefficiente di resistenza alla penetrazione del vapore $\mu=22,6$ e classe di reazione al fuoco A2-fl-s1, secondo la norma EN 13501-1.

Il legno impiegato nella lavorazione del pannello è proveniente da foreste controllate e certificate FSC.

4. Sughero biondo in granuli Cork Granules Il granulato è realizzato con sughero biondo naturale compresso. Il materiale è caratterizzato dalle seguenti caratteristiche termodinamiche: densità 200 Kg/m³, coefficiente di conduttività termica $\lambda=0,037 \text{ W/mK}$, calore specifico $c=1674 \text{ J/Kg K}$, coefficiente di resistenza alla penetrazione del vapore $\mu=10\div 13$ e classe di reazione al fuoco 2, secondo la Circ. Min. Interno 14/09/1961, n. 91. Le granulometrie possono essere 3/12 mm e 3/5 mm.

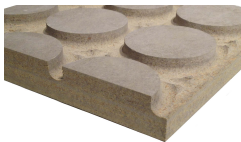
5. Sottofondo nuovo/esistente



PRODOTTI UTILIZZATI NEL SISTEMA



Betonultraplan Lisciatura autolivellante ad indurimento ultrarapido. BetonUltraplan impastato con acqua dà luogo ad un impasto molto scorrevole, di facile lavorabilità, perfettamente autolivellante, con alta adesività al sottofondo e rapidissimo asciugamento. E' applicabile con pompa fino a distanze di oltre 100 m. Si applica in spessori fino a 10 mm per ogni singola mano, senza subire alcun ritiro, senza formare crepe e cavilli, fino a raggiungere un'elevatissima resistenza alla compressione, alla flessione, all'impronta e all'abrasione. Il consumo di BetonUltraplan è di 1,6 kg/m² per millimetro di spessore. BetonUltraplan è disponibile in sacchi da 23 kg.



BetonRadiant Beton Radiant è un sistema modulare per la realizzazione di pavimenti radianti ed è costituito da due pannelli in cementolegno, ad alta densità (1350 Kg/m³) come da normativa europea EN 13986.

Pannello modulare che garantisce un'ottima facilità di posa in opera ed una flessibilità che lo rendono ideale per la realizzazione di sistemi di riscaldamento radiante a pavimento.

Uno dei pannelli è fresato per l'alloggio di tubazioni per impianti di riscaldamento radiante a pavimento, mentre l'altro costituisce lo strato sottostante. Il pannello superiore dopo la posa delle tubazioni e il riempimento delle fresature è adatto a qualunque finitura superficiale di rivestimento.

I due pannelli sono accoppiati in fabbrica con sistema brevettato e il legno impiegato nella loro lavorazione è proveniente da foreste FSC controllate da cicli di rimboscimento e pressato con acqua e legante idraulico (cemento Portland) con elevati rapporti di compressione a freddo.



Cork Granules è un granulato isolante e livellante completamente naturale, prodotto semplicemente con la frantumazione del sughero biondo: non ci sono additivi. E' caratterizzato da ottimi valori di isolamento termico e di traspirabilità proprie del sughero naturale, che riducono la formazione di muffe e di umidità rispetto ai prodotti tradizionali; altra caratteristica propria del sughero è quella di garantire un ottimo abbattimento acustico, rendendolo un prodotto ideale per la realizzazione di pavimenti anticalpestio dei solai interpiano.

Il materiale è caratterizzato dalle seguenti caratteristiche termodinamiche: densità 200 Kg/m³, coefficiente di conduttività termica $\lambda=0,037$ W/mK, calore specifico $c=1674$ J/Kg K, coefficiente di resistenza alla penetrazione del vapore $\mu=10\div 13$ e classe di reazione al fuoco 2, secondo la Circ. Min. Interno 14/09/1961, n. 91. Le granulometrie possono essere 3/12 mm e 3/5 mm.

BETONWOOD Srl

Sede:
Via Falcone e Borsellino, 58
I-50013 Campi Bisenzio (FI)

T: +39 055 8953144
F: +39 055 4640609

info@betonwood.com
www.betonwood.com

PBTRCRKG - ST R.16.5

CERTIFICAZIONI

Il sistema di pavimentazione radiante in BetonRadiant e autolivellante BetonUltraplan su granuli di sughero biondo staggiato è prodotto con materiali certificati CE ai sensi delle normative vigenti.



GARANZIA ASSICURATIVA GENERALI DECENNALE
SUL PRODOTTO CON CORRETTA INSTALLAZIONE
DOCUMENTATA CON FOTOGRAFIE

Beton Wood

